

JUMO HEATtemp**热量表用热电阻
配连接电缆，PTB认证**

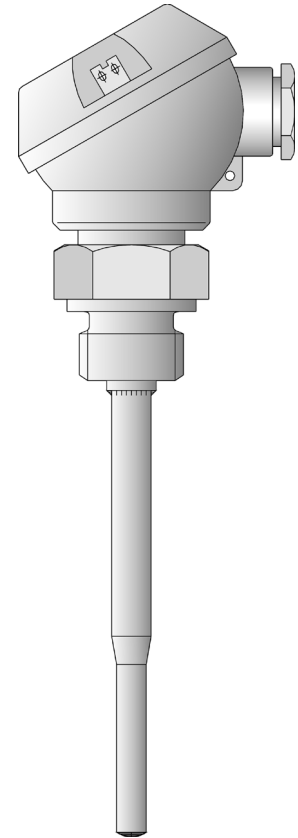
- 温度范围0 - 180°C, 长插深直接安装型(PL), 长插深带保护套安装型(PL)。
- 符合标准: EN 1434, 可互换的温度探头,
符合德国地区加热协会FW 202
- 室内配对、认证
- 直接安装式或保护套安装式

热量表用热电阻特别适合于封闭管道系统的温度测量。
将其安装在紧密接触的保护套管内, 当达到质保期后, 无需放空系统即可进行更换。
拧入式或插入式热电阻都可提供J型结构接线盒。

传感器通常采用一支EN 60 751, B级, 两线制的Pt100热电阻。
也提供 Pt500, Pt1000型。
带接线盒的产品可以选择两线、三线和四线回路连接。

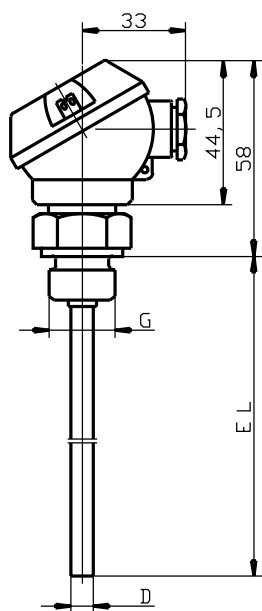
在20 - 150摄氏度温度范围内, 可在JUMO热测试实验室KF2中对该种热电阻进行测试、配对和认证。

热电阻测量及认证部门符合德国2001年8月1日联邦法律第28条规定。

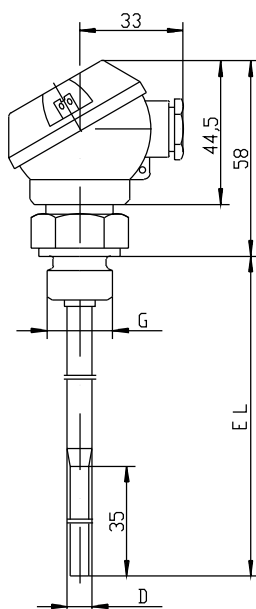
**技术数据**

接线盒	J型, 铸铝外壳, Pg9, IP54, 环境温度 -20 - +100°C
过程连接	管螺纹, 不锈钢1.4571
保护管	不锈钢1.4571, 直径6mm, 8mm 变径到 6mm
测量插件	Pt100 温度传感器, EN 60 751, B级, 两线制
配件	保护套管参见数据单90.2440

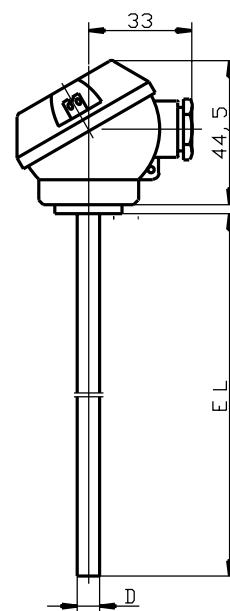
尺寸



型号 902424/10 (DL)



型号 902424/11 (DL)

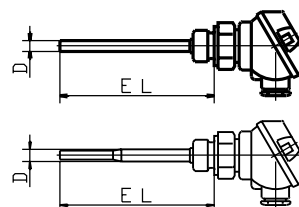


型号 902434/10 (PL)

选型说明： 热量表用热电阻，带接线盒，PTB认证

(1)基本型号

	902424/10	拧入式热电阻 直管，DL型(长插深直接安装) 符合 EN 14 34
x	832	(2) 温度应用范围 °C 0 - 200°C
x	1003	(3) 测量插件 1 x Pt100 两线制
x	1004	1 x Pt500 两线制
x	1005	1 x Pt1000 两线制
x	1011	1 x Pt100 四线制
x	1012	1 x Pt500 四线制
x	1013	1 x Pt1000 四线制
x	1	(4) 公差等级 EN 60 751 B级 (标准)
x	6	(5) 保护管直径 D mm 6mm
x	85	(6) 安装长度 EL mm 85mm
x	100	100mm
x	120	120mm
x	210	210mm
x	104	(7) 过程连接 管螺纹 1/2"
x	000	(8) 附加选项 无附加选项
x	323	接线盒为J
x	340	符合 EN 14 34配对标准，最高可达150°C



选型代码	(1)	(2)	(3)	(4)	(5)	(6)	(7)	(8)	
选型举例	902424/10	-	832	-	1003	-	1	-	6
									-
									120
									-
									104
									/
									000 ¹
									, ...

1. 附加选项按顺序排列，用逗号隔开。

遵照EN 14 34，最大运行温度可超过最高标准配对温度 (120 °C) 30 °C。

选型说明：热量表用热电阻，带接线盒，PTB认证

(1) 基本型号

	902434/10	插入式热电阻，直管 PL 型(长插深保护套安装) EN 14 34
		(2) 温度应用范围 °C
x	832	0 - 200°C
		(3) 测量插件
x	1003	1 x Pt100 两线制
x	1004	1 x Pt500 两线制
x	1005	1 x Pt1000 两线制
x	1011	1 x Pt100 四线制
x	1012	1 x Pt500 四线制
x	1013	1 x Pt1000 四线制
		(4) 公差等级 EN 60 751
x	1	B级 (标准)
		(5) 保护管直径 D mm
x	6	6mm, 公差为d10 (EN 14 34)
		(6) 安装长度EL mm
x	105	105mm
x	140	140mm
x	230	230mm
		(7) 附加选项
x	000	无附加选项
x	323	接线盒J
x	340	按照 EN 14 34 标准配对, 最高可达 150°C



选型代码 (1) (2) (3) (4) (5) (6) (7) ...
 选型举例 902434/10 - 832 - 1003 - 1 - 6 - 140 / 000¹

1.附加选项按顺序排列，用逗号隔开。

遵照EN 14 34，最大运行温度可超过最高标准配对温度 (120 °C) 30 °C。

备注：保护管参见数据单90.2440